

Стиральные машины с устройствами отжима

W4350X

Особенности и преимущества

- **Clarus Control®** :
 - Полностью программируемый микропроцессор
 - Возможность программирования всех параметров стирки
 - Программирование с клавиатуры или путем загрузки с карты памяти
- Большая дверь для удобства загрузки и выгрузки белья
- Система SuperBalance™ гарантирует отсутствие вибрации при отжиме
- Двигатель с частотным управлением
- Подготовлена к автоматической или ручной подаче моющего средства
- Нержавеющая сталь во всех жизненно важных узлах, что обеспечивает высокую степень защиты от коррозии
- Передние панели из нержавеющей стали, боковые - с порошковым лакокрасочным покрытием
- Варианты нагрева: паровый или без нагрева
- Электрический нагрев



Изображения приведены только для иллюстрации продукта, и могут иметь место отличия.

Основные опции

- Панели из нержавеющей стали
- Счетчик монет

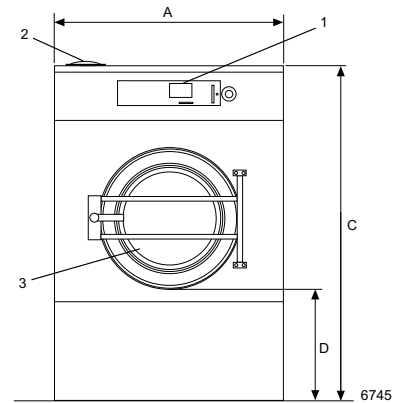
Основные характеристики			W4350X	
Номинальная загрузка, Коэф. заполнения 1:10	кг/фунт		35/77	
Барaban, объем	(литр)		350	
диаметр	ø мм		920	
Макс. отжим	об/мин		650	
G-фактор			220	
Варианты нагрева, 230/400 В	электричество	кВт	24.0	
	пар		x	
	без нагрева		x	
Потребление ресурсов при программе "normal 60°C" 1:10*			Эл.	Пар
Полное время цикла	мин.		49	**
Потребление воды (хол./гор.)	(литр)		313/62	375/-
Потребление электроэнергии (двигатель/нагрев)	кВтч		0.5/2.4	0.5/-
Потребление пара	кг		-	9.5
* Температура хол. воды 15°C, гор. воды 65°C.				
** Зависит от давления пара.				

Электрические подключения					
Альтернативный нагрев	Основное напряжение		Питание нагревания кВт	Всего питание кВт	Рекомендуемый предохранитель А
	Гц				
С электронагревом	220-230V 3 -	50/60	24.0	25.1	80
	220-240V 3 -	50/60	24.0	25.1	63
	380-480V 3 -	50/60	24.0	25.1	50
Пар или без нагрева	220-480V 1/3 -	50/60	-	1.7	10

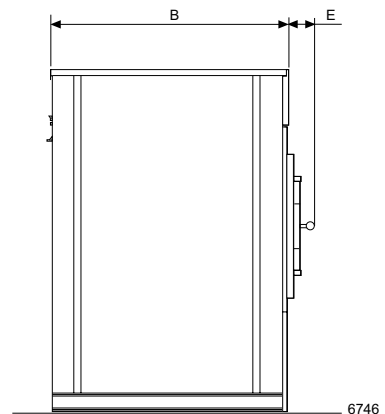
Подключение воды и пара		W4350X
Присоединение воды	DN	20
Давление воды	кПа	200-600
Потребление воды при 300 кПа	л/мин	60
Слив в канализацию	Ø мм	75
Паровой клапан	DN	15
Давление пара	кПа	300-600
Требования к полу		
Частота динамического воздействия	Гц	10.8
Нагрузка на пол при макс. отжиге	кН	6.9 ± 10.7
Уровни шума		
давления*		
Стирка	дБ (А)	<70
Отжим	дБ (А)	82
Теплопотери		
% от установленной мощности, макс.		5
Транспортировочные данные		
Масса	нетто, кг	560
Размеры в мм		
A	Ширина	1085
B	Глубина	1105
C	Высота	1570
D		530
E		120
F		525
G		55
H		1465
I		185
K		1445
L		315
M		395
N		120
O		190

- 1 Панель управления
- 2 Отсек для моющего средства
- 3 Загрузочное отверстие Ø 535 mm
- 4 Холодная вода
- 5 Горячая вода
- 6 Горячая или холодная вода
- 7 Пар
- 8 Канализация
- 9 Электрическое подключение
- 10 Подача жидкого моющего средства
- 11 Повторное использование воды

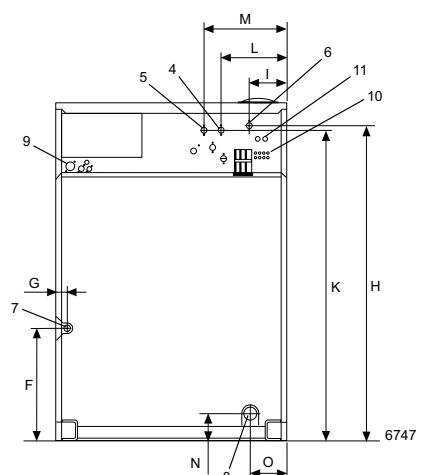
* Уровень звукового давления по шкале А на рабочих станциях.



Вид спереди



Вид слева



Вид сзади